



PREZENTACJA FIRMY USŁUGOWEJ „AREN”

Wieloletnie doświadczenie zdobyte przez Właściciela Firmy w pracy w dużych firmach z branży metalowej poparte fachowością i solidną jakością wykonanych usług doprowadziło do założenia w roku 2011 własnej działalności. Początkowo była to firma garażowa o niewielkiej – 60 metrów kwadratowych powierzchni. Dziś dysponuje halą - 450 metrów kwadratowych powierzchni i nadal się rozwija.

Właściciel koncentruje się aktualnie na udziale w rynku konstrukcji stalowych, na remontach i przeglądach maszyn. Usługi realizowane są na rzecz znanych Przedsiębiorstw w Polsce, takich jak: CRONIMET, Smurfit Kappa, Frontal, AP GAZ, GEBERIT. W związku z tym firma często podejmuje się inwestycji w ramach zawiązywanych konsorcjów ze sprawdzonymi partnerami m.in. ELEKTROTERM. Ostatnio Firma podejmuje się coraz bardziej ambitnych wyzwań, w tym m.in. produkcja i montaż konstrukcji stalowych w galeriach handlowych w Kraju.

Ważniejsze realizacje

1. Relokacja pieca elektrycznego

Pewna z Firm odlewniczych w Kraju, w ramach reorganizacji ogłosiła przetarg na relokację pieca elektrycznego z wyjezdnym trzonem typu PEKTw-1100/4 (prod. ELTERMA). W ramach relokacji należało zdemontować piec i przetransportować drogą lądową ok. 200 km w nowe miejsce przeznaczenia i zmontowanie w całość łącznie z uruchomieniem. **Zastosowano nowatorską metodę demontażu tego pieca, a mianowicie nie burzono izolacji komory i nie niszczone elementy grzejnych.** Piec rozdzielono; na kompletne ściany, drzwi i strop bez niszczenia izolacji i elementów grzejnych. Wózek trzonowy w całości przetransportowano na miejsce przeznaczenia.



Demontaż ściany komory roboczej



Transport zdemontowanego stropu pieca



Transport kołowy elementów pieca do Klienta



Gotowy piec po zmontowaniu i przekazany do eksploatacji



2. Gazowa komora grzewcza



3. Opodestowanie stanowisk roboczych (uczestniczenie w programie poprawy warunków BHP z jednej z firm w branży opakowań tekturowych)



4. Konstrukcje ze stali nierdzewnej (obudowa kabin do szklwienia ceramiki sanitarnej)





5. Remonty maszyn i urządzeń do przerobu złomu ze stali nierdzewnych



Wał z „młotkami” młyna do rozdrabniania złomu ze stali nierdzewnej, gotowy do zamontowania do remoncie.

6. Produkcja części zamiennych do pieców przemysłowych



Mechanizm napędu wózka trzonowego

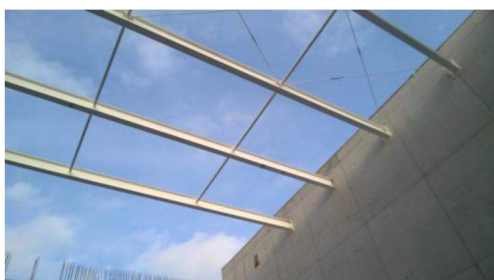


Wózek trzonowy pieca

7. Produkcja palet aluminiowych (zakłady przemysłu farmaceutycznego)



8. Konstrukcje stalowe w budownictwie ogólnym (dostawa konstrukcji stalowych do rozbudowanego kina „Helios” w galerii „Nad jeziorem” w Koninie)



Montaż belek konstrukcji dachu



Pokrycie dachu płytami izolacyjnymi



Konstrukcje stalowe trybun



Przekazany do użytku budynek kina „Helios” w Koninie

Dodatkowe wymagania; konstrukcje stalowe pokryte specjalnymi farbami ognioochronnymi

9. Konstrukcje stalowe w budownictwie indywidualnym



Zapraszamy do współpracy

www.adamarent.pl